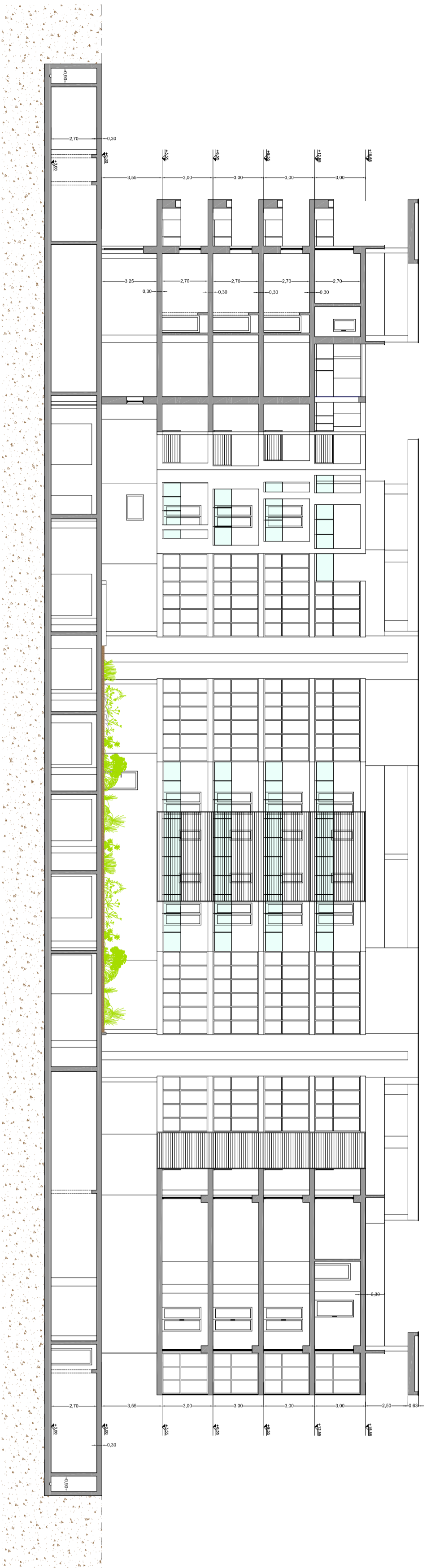


<b>COMUNE DI BARI</b>		
COSTRUZIONE ALTOSCUOLAI		
COMPLESSO MERGA - LOC. SANVA		
MAGLIA 22 - SOTTO MAGLIA 12/11		
LOTTI 12/25/26/27/28/29/30/31/12/13/14/15/16/17		
C/OVER TORE Cooperativa Edilizia "TORRE TORRE SANVA" - Bari		
Studio: Gruppo di Progettazione - Bari		
AR. Data: February 14, 2012		
TAVOLINO		
CORPO "X"		
PROSPETTIVE		
13		
Di. Arch. Nicola Vanni		
Arch. Marina Vanni		
Arch. Giuseppe Vanni		
Arch. Alessandro Vanni		
Arch. Luca Vanni		
Arch. Federico Vanni		
Arch. Paolo Vanni		
Arch. Marco Vanni		
Arch. Antonio Vanni		

Prospetto-sezione E-E'



Prospetto-sezione G-G'



Prospetto-sezione F-F'



Prospetto-sezione H-H'

